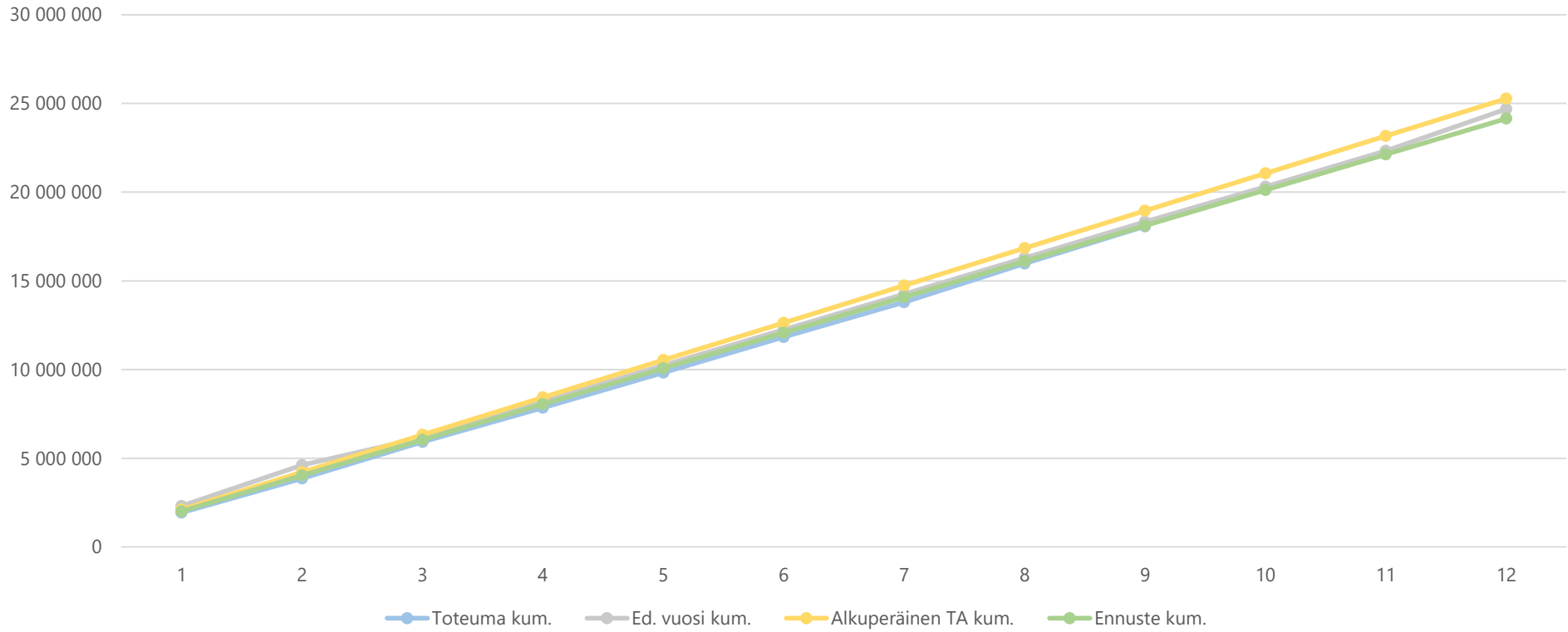


1) Tuloslaskelma (käyttötalous)	* MTA = muutettu talousarvio				** TA = alkuperäinen talousarvio							
	Kum.	Tot.-%	Kum.	Tot.-%	MTA 2023*	Ennuste	Ennuste	Ennuste		TP	Ennuste	
	9/2023	/ MTA*	9/2022	/ TP 2022		2023	/ MTA*	TA 2023**	/ TA**	2022	/ TP 2022	
€												
Toimintatuotot	18 074 366	74,9%	18 329 227	74,3%	24 146 308	24 146 308	100,0 %	25 271 308	95,5%	24 683 642	97,8%	
Myyntituotot	2 708 026	80,4%	2 819 473	76,5%	3 368 400	3 368 400	100,0 %	3 368 400	100,0%	3 685 666	91,4%	
Maksutuotot	238 098	88,2%	201 873	85,5%	270 000	270 000	100,0 %	270 000	100,0%	236 085	114,4%	
Muut toimintatuotot	15 128 242	73,8%	15 307 881	73,7%	20 507 908	20 507 908	100,0 %	21 632 908	94,8%	20 761 891	98,8%	
Valmistus omaan käyttöön	110 289	110,3%	116 527	40,1%	100 000	100 000	100,0 %	100 000	100,0%	290 321	34,4%	
Toimintakulut	-20 902 099	74,9%	-18 731 091	70,7%	-27 896 862	-27 896 861	100,0 %	-27 108 862	102,9%	-26 486 915	105,3%	
Henkilöstökulut	-4 326 359	72,8%	-4 028 875	71,7%	-5 940 993	-5 940 993	100,0 %	-5 940 993	100,0%	-5 616 891	105,8%	
Palvelujen ostot	-11 960 689	80,5%	-10 226 587	72,9%	-14 865 114	-14 865 114	100,0 %	-13 585 114	109,4%	-14 026 158	106,0%	
Aineet, tarvikkeet ja tavarat	-4 037 667	63,2%	-3 316 688	63,8%	-6 392 358	-6 392 358	100,0 %	-6 108 358	104,6%	-5 199 232	122,9%	
Avustukset	-100 000	100,0%	-99 999	99,6%	-100 000	-100 000	100,0 %	-100 000	100,0%	-100 372	99,6%	
Muut toimintakulut	-477 384	79,8%	-1 058 942	68,6%	-598 397	-598 397	100,0 %	-1 374 397	43,5%	-1 544 263	38,7%	
Toimintakate	-2 717 444	74,4%	-285 337	18,9%	-3 650 554	-3 650 553	100,0 %	-1 737 554	210,1%	-1 512 952	241,3%	
Rahoitustuotot ja -kulut	-6 556		-685	4,5%						-15 306		
Vuosikate	-2 723 999	74,6%	-286 022	18,7%	-3 650 554	-3 650 553	100,0 %	-1 737 554	210,1%	-1 528 258	238,9%	
Poistot ja arvonalentumiset	-12 062 316		-11 382 189	72,7%						-15 658 977		
Tilikauden tulos	-14 786 316	405,0%	-11 668 211	67,9%	-3 650 554	-3 650 553	100,0 %	-1 737 554	210,1%	-17 187 235	21,2%	
Tilikauden yli-/alijäämä	-14 786 316	405,0%	-11 668 211	67,9%	-3 650 554	-3 650 553	100,0 %	-1 737 554	210,1%	-17 187 235	21,2%	

2a) Kumulatiiviset toimintatuotot

(vertailu edelliseen vuoteen, muutettuun talousarvioon ja ennusteeseen)

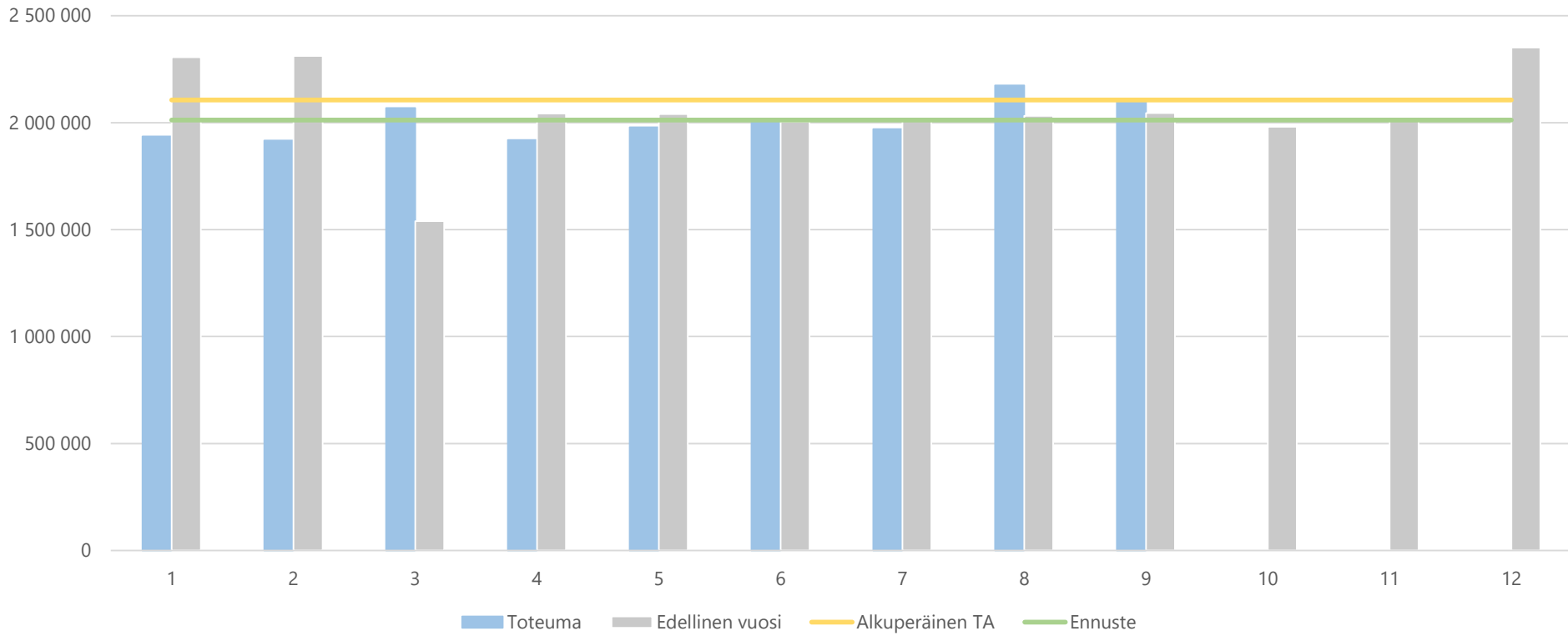
€



2b) Toimintatuottojen kuukausitoteumat

(vertailu edelliseen vuoteen, muutettuun talousarvioon ja ennusteeseen)

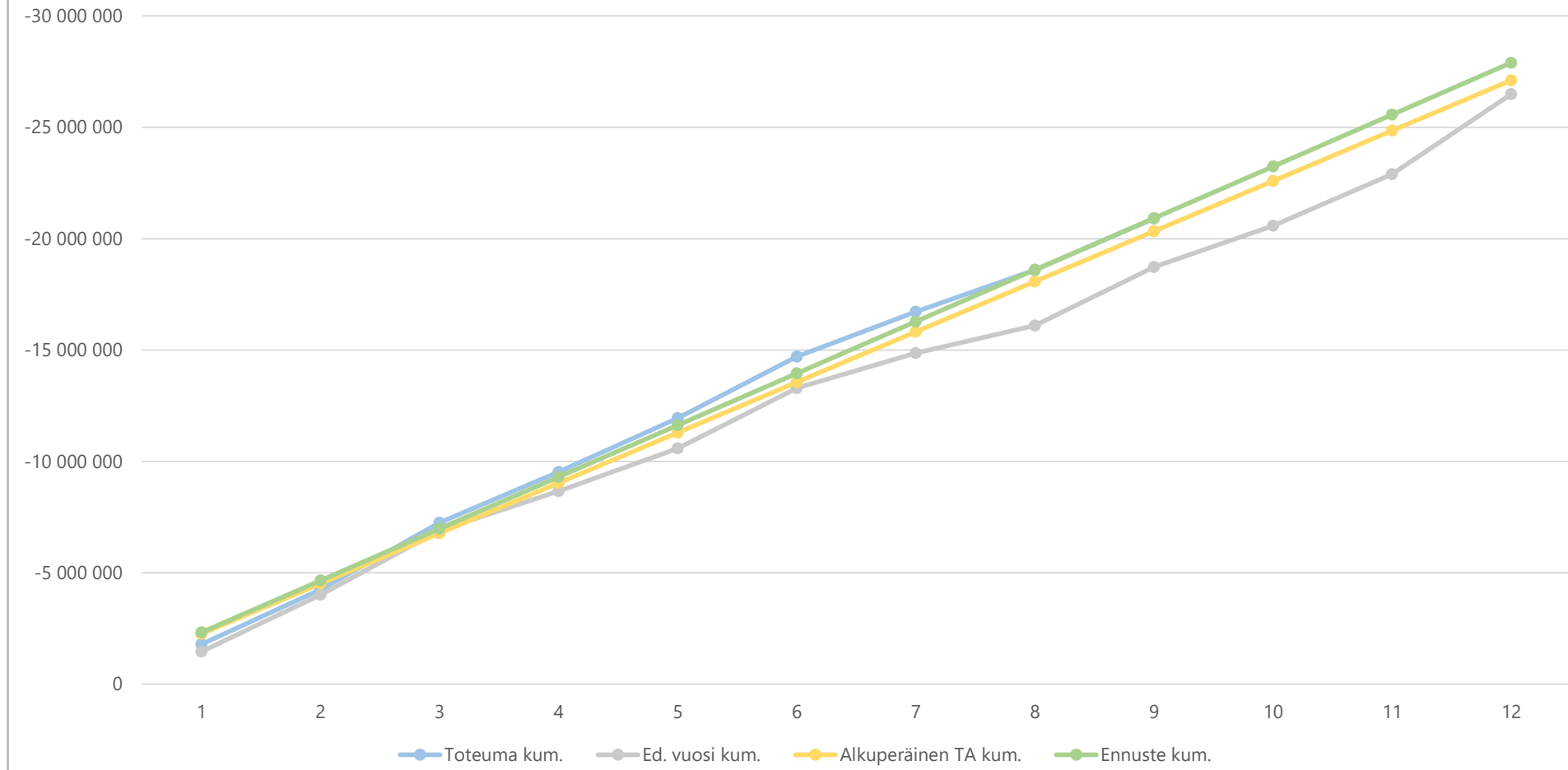
€



3a) Kumulatiiviset toimintakulut

(vertailu edelliseen vuoteen, muutettuun talousarvioon ja ennusteeseen)

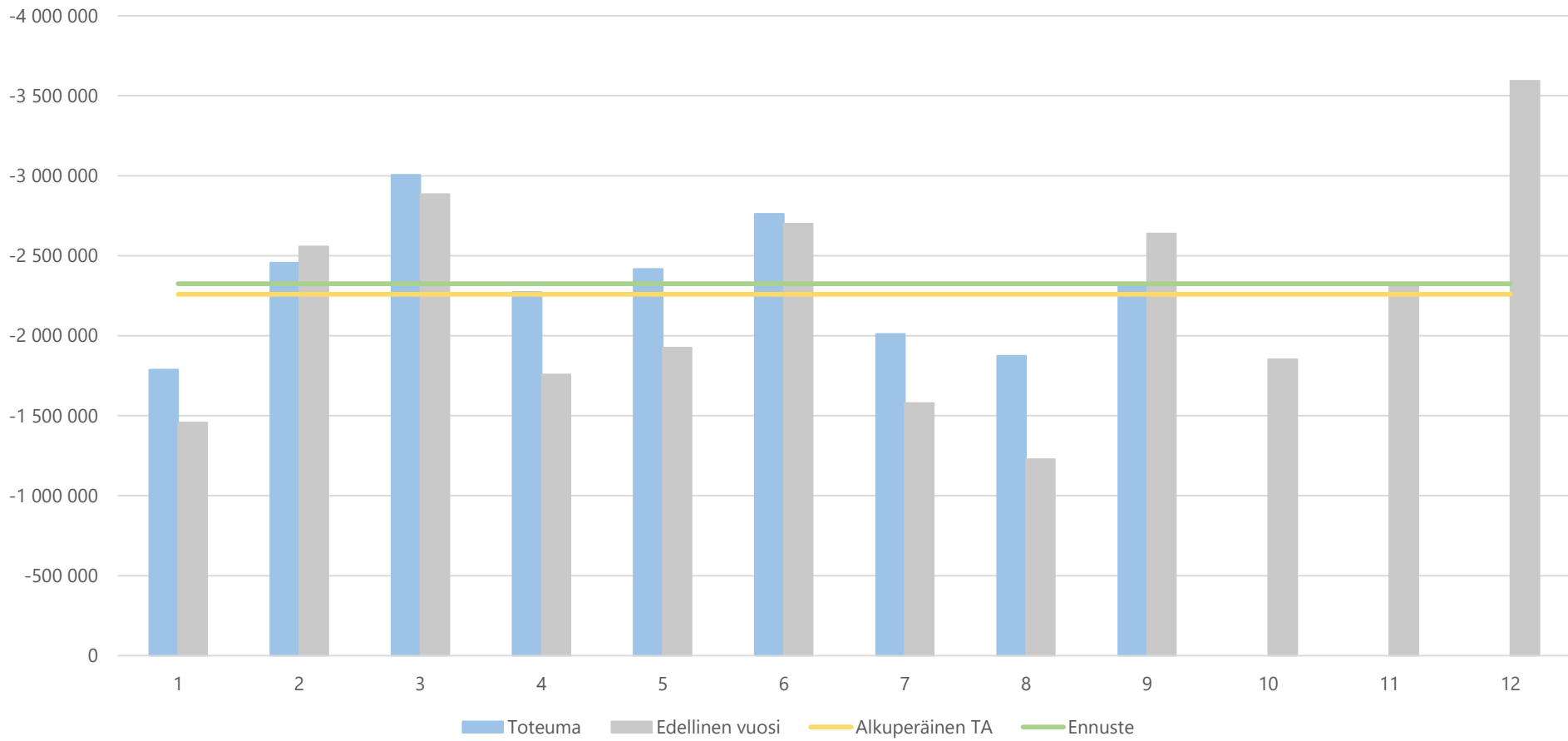
€



3b) Toimintakulujen kuukausitoteumat

(vertailu edelliseen vuoteen, muutettuun talousarvioon ja ennusteeseen)

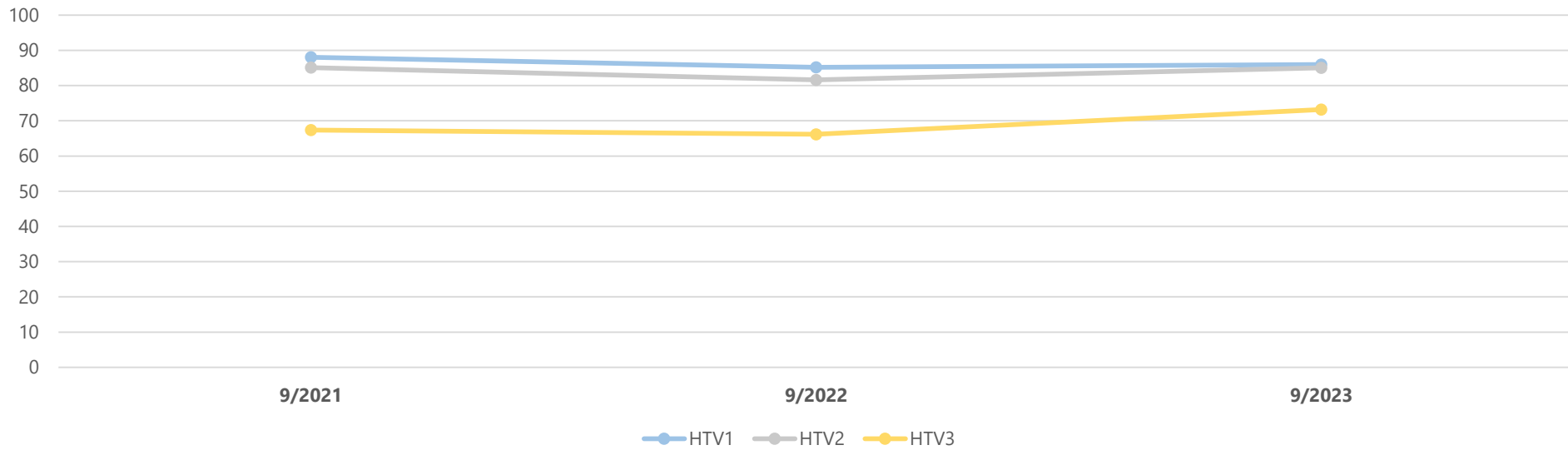
€



4) Toimintatuotot yksiköittäin €	* MTA = muutettu talousarvio		** TA = alkuperäinen talousarvio			HUOM! Voit porautua eri laskentatunnisteisiin.					
	Kum.	Tot.-%	Kum.	Tot.-%		Ennuste	Ennuste		Ennuste	TP	Ennuste
	9/2023	/ MTA*	9/2022	/ TP 2022	MTA 2023*	2023	/ MTA*	TA 2023**	/ TA**	2022	/ TP 2022
1835 KASVU JA YMPÄRISTÖ -TOIMINTA	18 074 366	74,9%	18 329 227	74,3%	24 146 308	24 146 308	100,0%	25 271 308	95,5%	24 683 642	97,8%
TEKNINEN LAUTAKUNTA	18 074 366	74,9%	18 329 227	74,3%	24 146 308	24 146 308	100,0%	25 271 308	95,5%	24 683 642	97,8%
Yhdyskuntatekniikka	540 682	67,8%	763 382	85,8%	797 500	797 500	100,0%	797 500	100,0%	889 674	89,6%
183550 Tilapalvelut (taseyksikkö)	17 533 684	75,1%	17 565 845	73,8%	23 348 808	23 348 808	100,0%	24 473 808	95,4%	23 793 967	98,1%
Yhteensä	18 074 366	74,9%	18 329 227	74,3%	24 146 308	24 146 308	100,0%	25 271 308	95,5%	24 683 642	97,8%

5) Toimintakulut yksiköittäin €	* MTA = muutettu talousarvio		** TA = alkuperäinen talousarvio			HUOM! Voit porautua eri laskentatunnisteisiin.					
	Kum.	Tot.-%	Kum.	Tot.-%		Ennuste	Ennuste		Ennuste	TP	Ennuste
	9/2023	/ MTA*	9/2022	/ TP 2022	MTA 2023*	2023	/ MTA*	TA 2023**	/ TA**	2022	/ TP 2022
1835 KASVU JA YMPÄRISTÖ -TOIMINTA	-20 902 099	74,9%	-18 731 091	70,7%	-27 896 862	-27 896 861	100,0%	-27 108 862	102,9%	-26 486 915	105,3%
TEKNINEN LAUTAKUNTA	-20 902 099	74,9%	-18 731 091	70,7%	-27 896 862	-27 896 861	100,0%	-27 108 862	102,9%	-26 486 915	105,3%
Yhdyskuntatekniikka	-9 783 840	75,7%	-8 766 739	74,6%	-12 919 275	-12 919 274	100,0%	-12 419 275	104,0%	-11 747 307	110,0%
183550 Tilapalvelut (taseyksikkö)	-11 118 259	74,2%	-9 964 352	67,6%	-14 977 587	-14 977 588	100,0%	-14 689 587	102,0%	-14 739 608	101,6%
Yhteensä	-20 902 099	74,9%	-18 731 091	70,7%	-27 896 862	-27 896 861	100,0%	-27 108 862	102,9%	-26 486 915	105,3%

6a) Kumulatiiviset henkilötyövuodet (HTV1, HTV2 ja HTV3)



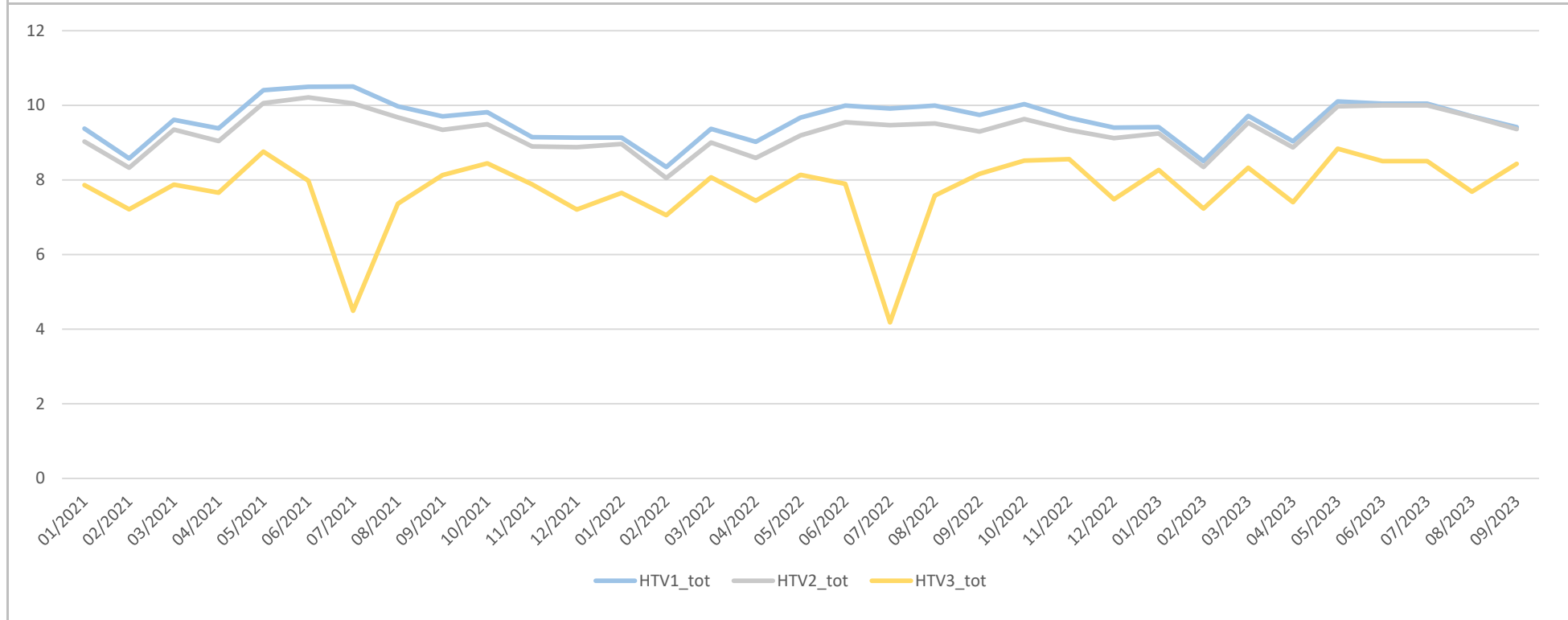
	9/2021	9/2022	Muutos	Muutos	9/2023	Muutos	Muutos
HTV1	88,0	85,2	-2,8	-3,2 %	86,0	0,8	0,9 %
HTV2	85,1	81,6	-3,5	-4,1 %	85,0	3,4	4,2 %
HTV3	67,3	66,2	-1,2	-1,7 %	73,2	7,0	10,6 %

HTV1 = palveluksessaolopäivien lukumäärä kalenteripäivinä / 365 * (osa-aikaprosentti/100)

HTV2 = palkallisten palveluksessaolopäivien lukumäärä kalenteripäivinä / 365 * (osa-aikaprosentti/100)

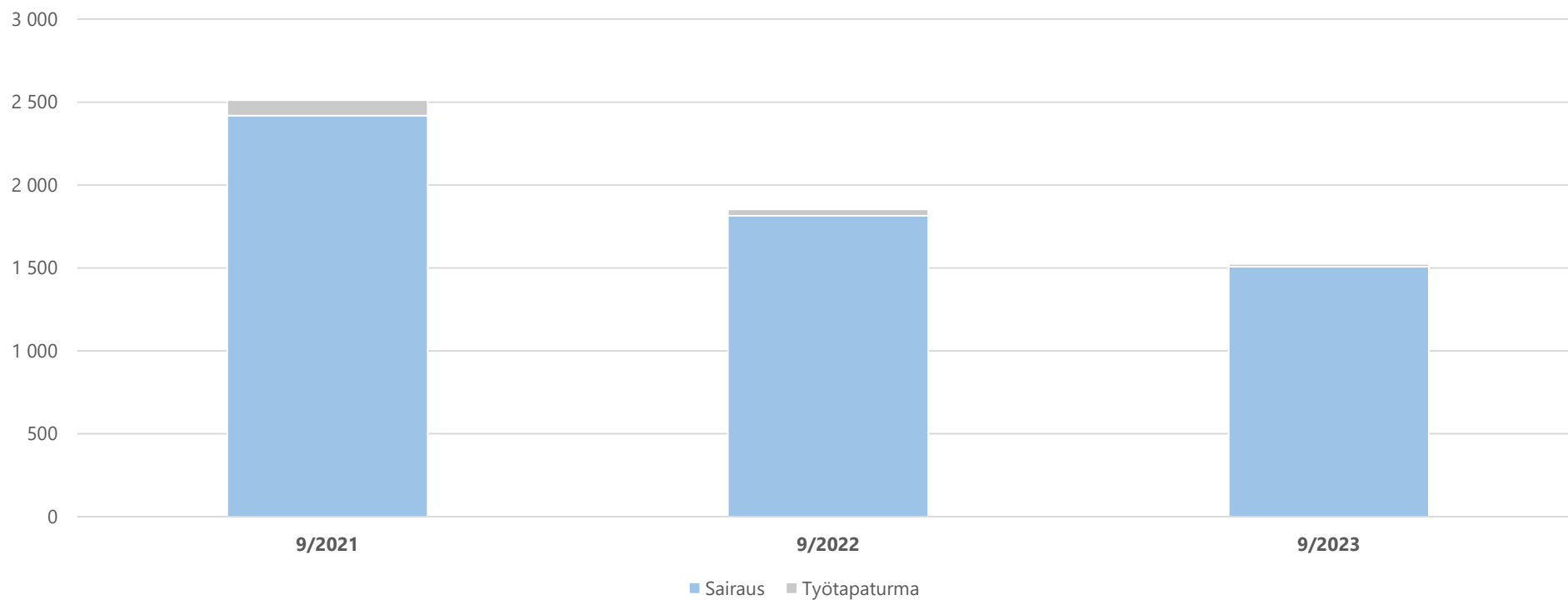
HTV3 = palveluksessaolopäivien (vähennetty kaikki poissaolot) lkm kalenteripäivinä / 365 * (osa-aika-%/100)

6b) Henkilötyövuosien kuukausitoteumat (HTV1, HTV2 ja HTV3)



7a) Kumulatiiviset terveysperusteiset (= sairaus ja työtapaturma) poissaolot

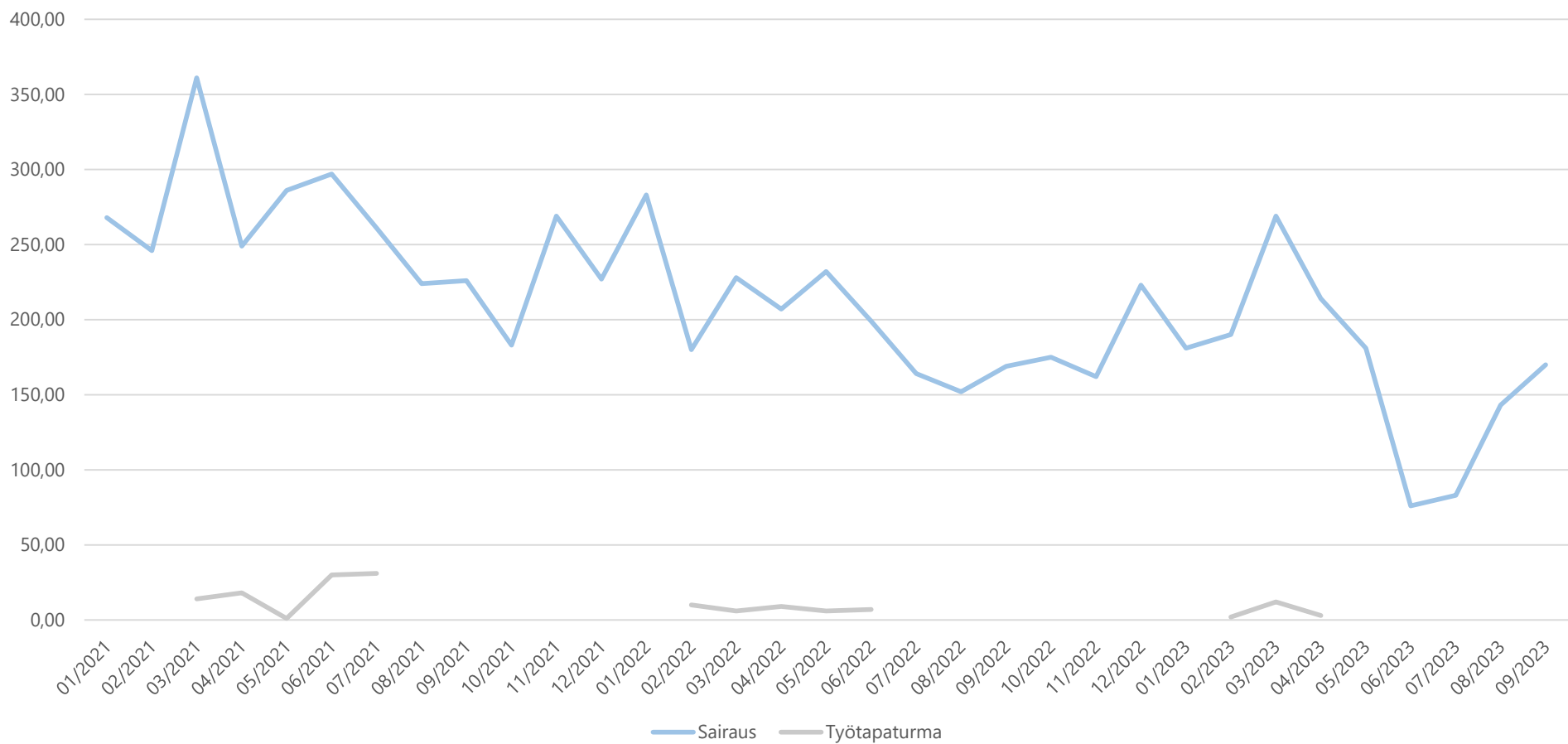
kalenteripäivät



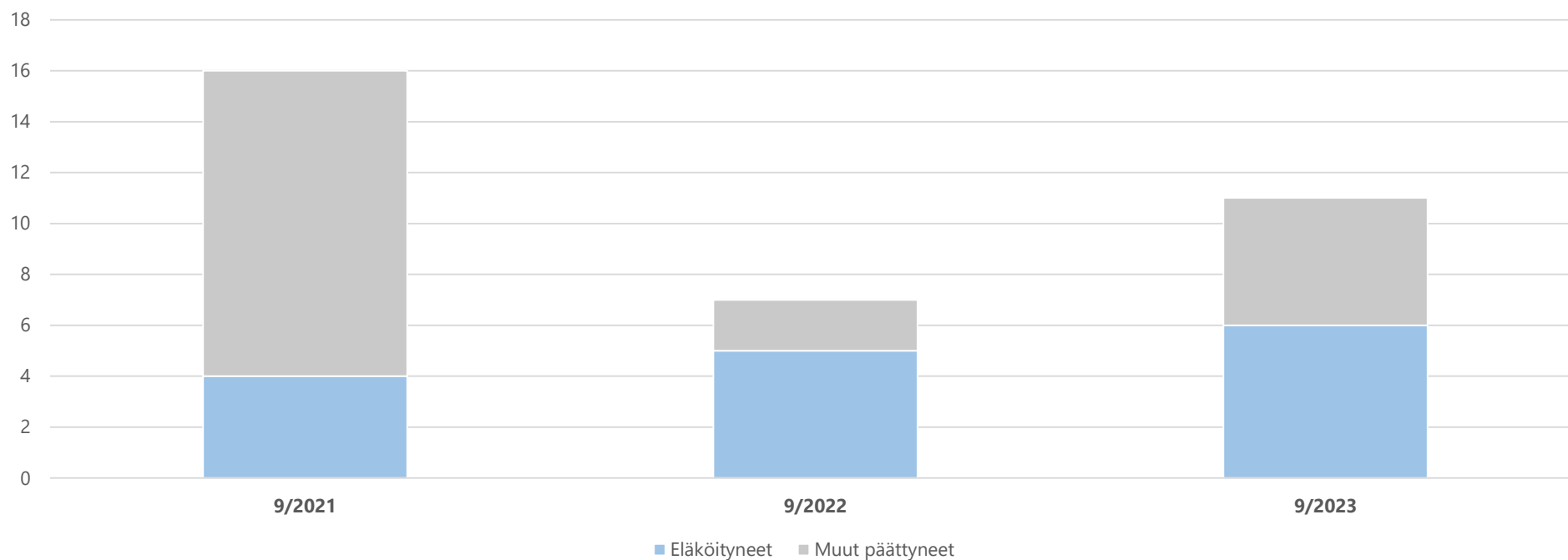
	9/2021	9/2022	Muutos	Muutos	9/2023	Muutos	Muutos
Sairaus	2 418	1 814	-604	-25,0 %	1 507	-307	-16,9 %
Työtapaturma	94	38	-56	-59,6 %	17	-21	-55,3 %
Yhteensä	2 512	1 852	-660	-26,3 %	1 524	-328	-17,7 %

7b) Terveysperusteisten (= sairaus ja työtapaturma) poissaolojen kuukausitoteumat

kalenteripäivät



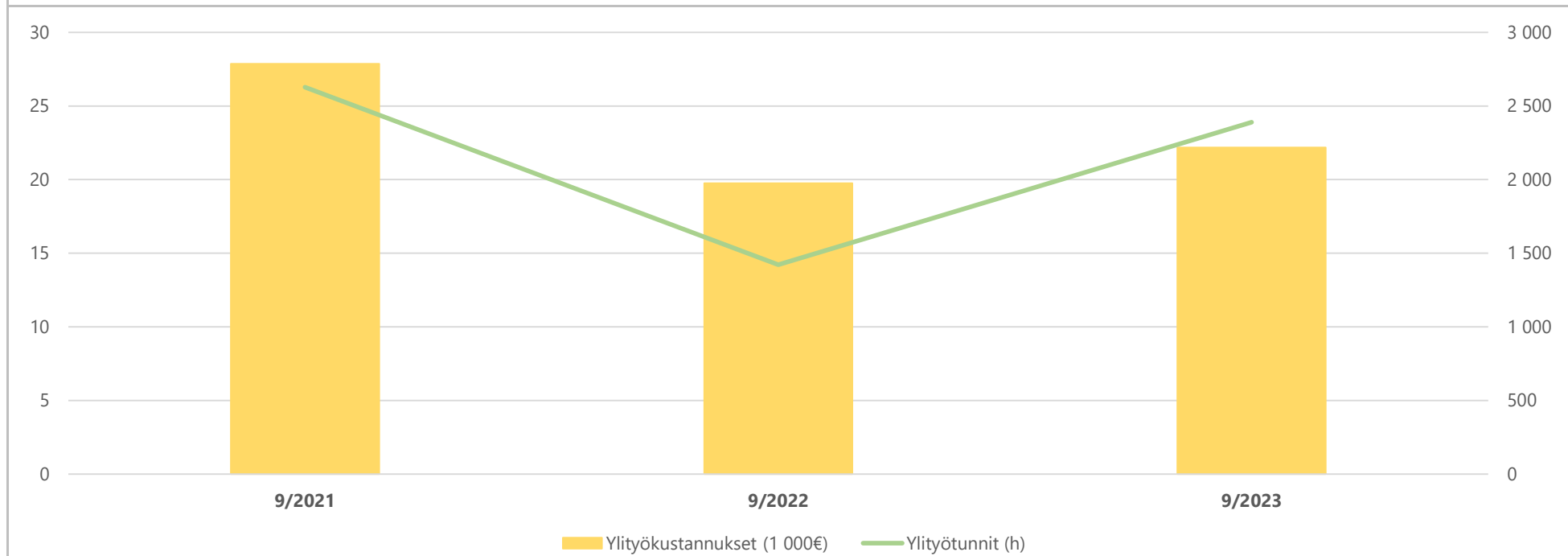
8) Kumulatiiviset vakituisen henkilöstön päätyneet palvelussuhteet



	9/2021	Vaiht.-%	9/2022	Vaiht.-%	Muutos	9/2023	Vaiht.-%	Muutos
Vakit. päätyneet palvelussuhteet	16	14,8 %	7	6,5 %	-56,3 %	11	10,2 %	57,1 %
- joista eläköityneet	4	3,7 %	5	4,6 %	25,0 %	6	5,6 %	20,0 %
Vakituisen henkilöstön lukumäärä	108		108			108		

Vaihtuvuus% = Vakituisten päätyneet palvelussuhteet / vakituisen henkilöstön lukumäärä

9) Kumulatiiviset ylityökustannukset (1 000 €) ja -tunnit (h)



	9/2021	9/2022	Muutos	Muutos	9/2023	Muutos	Muutos
Ylityökustannukset (1 000€)	28	20	-8	-29,1 %	22	2	12,3 %
Ylityötunnit (h)	2 628	1 422	-1 206	-45,9 %	2 390	968	68,1 %